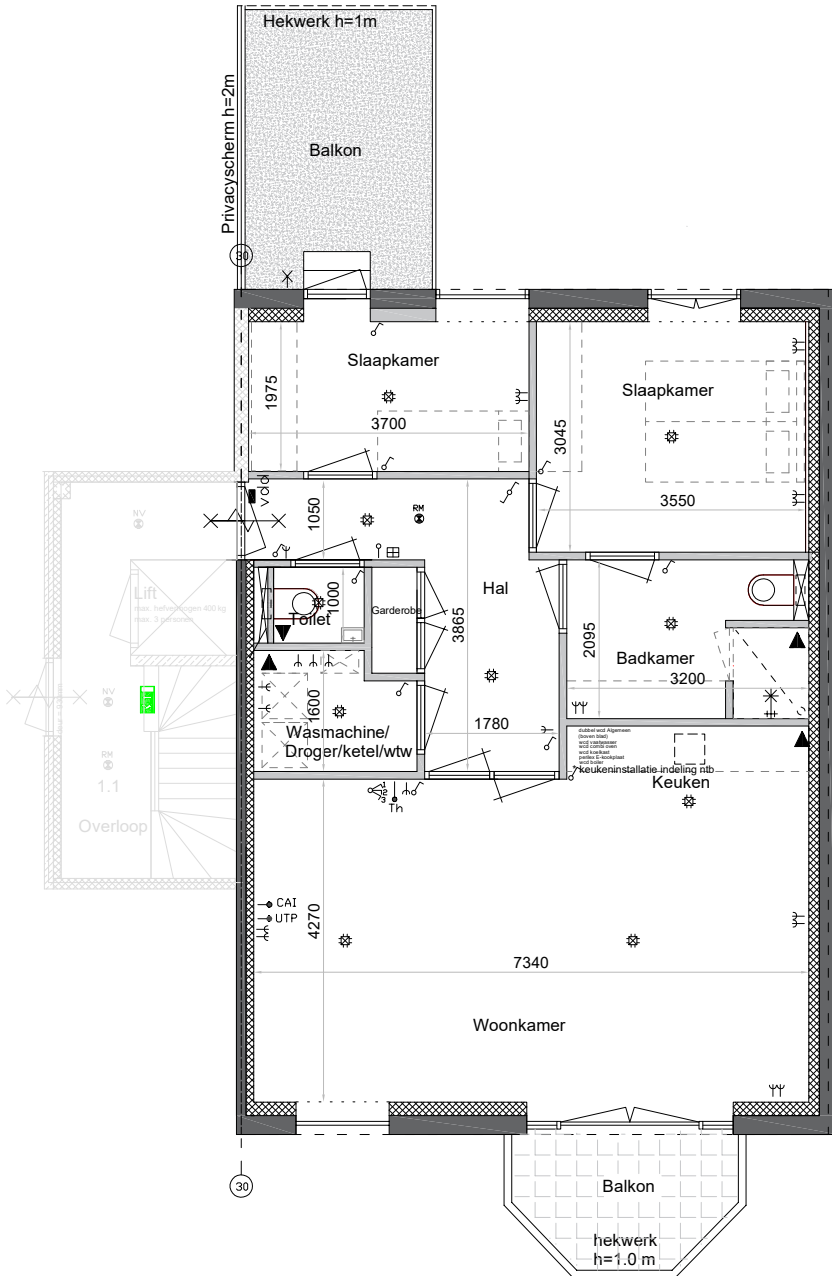


RENVOOI

	inbouwreservoir met hangend toilet optioneel		Douchekraan+ kop optioneel
	fontein optioneel		WDBBO 30 minuten en zelfsluitend
	rookmelder op lichtnet vlg NEN 2555		Vrijloop deur dranger
	(Nood) verlichting		Brandscheiding 30 min brandwerend
	natuurlijke ventilatietoever		Vluchtroute aanduiding (verlicht)
	mechanische ventilatieafvoer		Metal stud wand 30 min. brandwerend en geïsoleerd
	HSB + Isolatie Voorzetwanden		Lichte scheidingswanden Metal stud en/of hsb
	Steenmuur / Kalkzandsteen		

*Maatvoering is ca maatvoering en kan in werkelijkheid iets afwijken. Hier kunnen geen rechten aan ontleend worden.



RENVOOI Elektra

- TEL: Telecom 300+vi
- CAI Centrale Antenne Inrichting 300+vi internetpoort
- UTP internetpoort
- Th Thermostaat ca. 1550+vi
- Leiding bedraad
- cap: Centraal Aard Punt
- LL: Loze leiding
- Aarding
- Beldrukker 1500+vi
- Intercom
- Enkele schakelaar 1050+vi
- Wissel schakelaar 1050+vi
- Serie schakelaar 1050+vi
- kruis schakelaar 1050+vi
- Combinatie schakelaar met wcd 1050+vi
- Dimmer 1050+vi
- Bewegingsmelder in afdekraam 1050+vi
- Centraaldoos
- Schemerschakelaar, buiten, opbouw
- Bewegingsmelder / PIR
- Standen schakelaar WTW unit 1550+vi
- Wandlichtpunt
- Rookmelder (volgens NEN 2555)
- Enkel wcd met usb toegang(700mAh) 1050+vi
- Enkel wcd 300 of 1050+vi
- Dubbele wcd 300+vi
- Buiten wcd enkel 450+vi
- Buiten wcd dubbel 450+vi
- 1Fase voedingspunt
- 3 Fase perilex wcd
- Grondkabel op rol via enkele schakelaar

APPARTEMENT 1E VERDIEPING (RECHTS) HUISNUMMER 25a.

BVO 87 m2 / GBO 77 m2 / Balkon voor 4,5 m2 / Balkon achter 9 m2 /
Ruimte voor 2 fietsen 2,25 m2

IJsselkade 24, 24a, 24b, 25a en 25 te Kampen
Ontwikkeling: Jaquet Beheer b.v.

Verkooptekening incl. inwendige maatvoering
en basis elektraplan

Fase: Verkoop appartement 25A

1:100 / A4 d.d. 01-07-2024