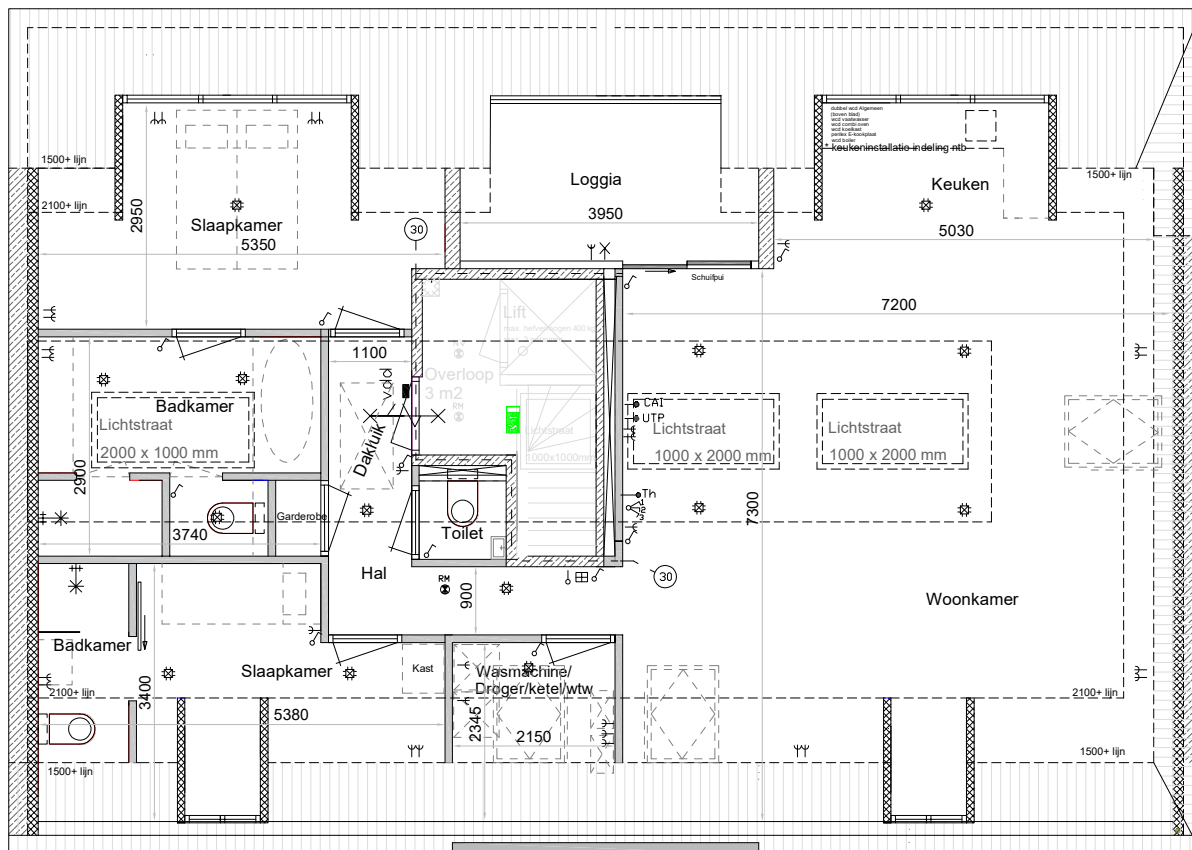


RENVOOI

	inbouwreservoir met hangend toilet optioneel		Douchekraan+ kop optioneel
	fontein optioneel		WDBBO 30 minuten en zelfsluitend
	rookmelder op lichtnet vlgS NEN 2555		Vrijloop deur dranger
	(Nood) verlichting		Brandscheiding 30 min brandwerend
	natuurlijke ventilatietoevoer		Vluchtroute aanduiding (verlicht)
	mechanische ventilatieafvoer		Metal stud wand 30 min. brandwerend en geïsoleerd
	HSB + Isolatie Voorzetwanden		Lichte scheidingswanden Metal stud en/of hsb
	Steenmuur / Kalkzandsteen		

*Maatvoering is ca maatvoering en kan in werkelijkheid iets afwijken. Hier kunnen geen rechten aan ontleend worden.



RENVOOI Elektra

	→TEL: Telecom 300+vi		Enkele schakelaar 1050+vi		Wandlichtpunt
	→CAI: Centrale Antenne Inrichting 300+vi		Wissel schakelaar 1050+vi		Rookmelder (volgens NEN 2555)
	→UTP: internetpoort		Serie schakelaar 1050+vi		Enkel wcd met usb toegang(700mAh) 1050+vi
	→Th: Thermostaat ca. 1550+vi		kruis schakelaar 1050+vi		Enkel wcd 300 of 1050+vi
	→Leiding bedraad		Combinatie schakelaar met wcd 1050+vi		Dubbele wcd 300+vi
	→cap: Centraal Aard Punt		Dimmer 1050+vi		Buiten wcd enkel 450+vi
	→LL: Loze leiding		Bewegingsmelder in afdekraam 1050+vi		Buiten wcd dubbel 450+vi
	→Aarding		Centraaldoos		1Fase voedingspunt
	→Beldrukker 1500+vi		Schemerschakelaar, buiten, opbouw		3 Fase perilex wcd
	→Intercom		Bewegingsmelder / PIR		Grondkabel op rol via enkele schakelaar
	→Standen schakelaar WTW unit 1550+vi				

APPARTEMENT 2E VERDIEPING HUISNUMMER 24b.

BVO 166 m2 / GBO 110 m2 / Loggia 6 m2 / Ruimte voor 2 fietsen 2,25 m2

IJsselkade 24, 24a, 24b, 25a en 25 te Kampen
Ontwikkeling: Jaquet Beheer b.v.
Verkooptekening incl. inwendige maatvoering
en basis elektraplan
Fase: Verkoop appartement 24B
1:100 / A4 d.d. 25-08-2024